

HISTORIE:

Rok 1993 - založení firmy „Jan Sklenář – transportní systémy“.
počet zaměstnanců – 2
roční obrat – 450 tis. Kč



HISTORIE:

Rok 1997 - transformování na **Sklenář s.r.o.**

Rok 2003 - dokončení výstavby nové provozovny

Rok 2003 - získání **certifikátu jakosti ISO 9001:2000**

Rok 2011 - zprovoznění nové **zkušební haly, redesign firmy**
počet zaměstnanců – 16
roční obrat (2010) – 45.000 tis. Kč





Mazací systémy



Transportní systémy



Obnovitelné zdroje



PŘEDMĚT ČINNOSTI

- návrh ekologických systémů pro komplexní řešení problematiky tření mezi **kolem a kolejníc**
- dodávky systémů
- monitoring a vyhodnocování



CÍLEM NAŠICH NÁVRHŮ JE:

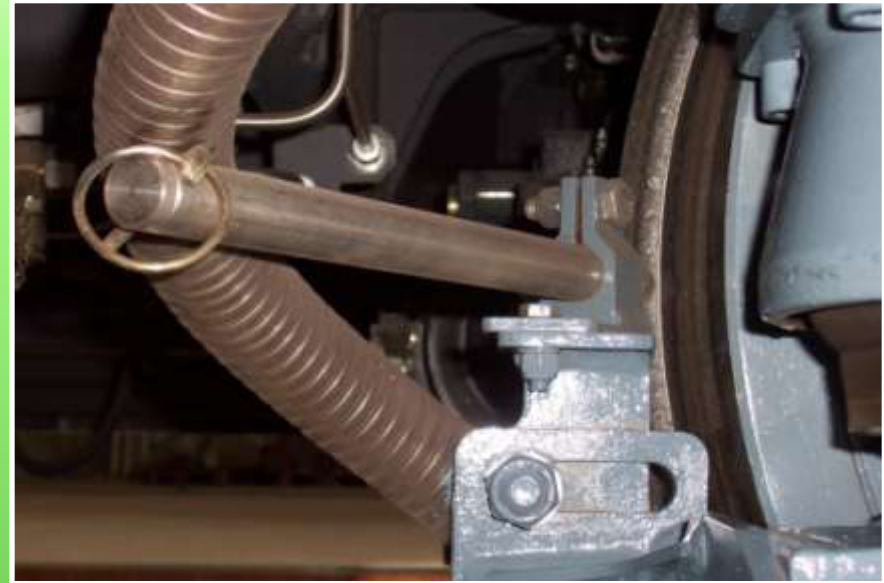
- prodloužení životnosti kol (kolejnic)
- optimalizace intervalů pro obnovu profilů kol
- snížení hluku ze styku kola s kolejnicí
- úspora provozních energií
- maximálně ekologičnost řešení a čistota aplikací

OBLAST VYUŽITÍ:

- městská kolejová doprava (metro, tramvaje, uzavřené kolejové tratě)
- nákladní kolejová doprava (vlečky)
- průmysl (mostové jeřáby, přesuvny)

SYSTEM PRO OŠETŘOVÁNÍ OKOLKŮ TUHÝM MAZIVEM „Kelsan LCF (AR)“ :

- Seattle (USA)
- Tacoma (USA)
- Cagliari (I)
- Milano (I)



HLAVNÍ OMEZUJÍCÍ KRITÉRIA

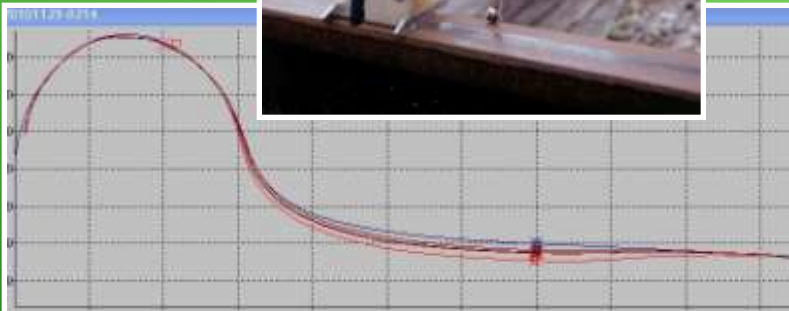
pro efektivnější využívání tuhých maziv na okolky tramvajových kol v České republice:

- nadměrné pískování
- nedostatečné čištění žlábkových kolejnic
- omezené prostorové možnosti při dodatečné instalaci aplikátorů s tuhým mazivem na podvozek



SYSTĚM PRO MONITORING a VYHODNOCOVÁNÍ PŘÍČNÝCH PROFILŮ „MiniProf“ :

– speciální měřidla profilů kol, kolejnic, kotoučových brzd



SYSTĚM („Protector TOR“) PRO APLIKACI TEKUTÉHO MODIFIKÁTORU TŘENÍ (Keltrack®) NA TEMENO HLAVY KOLEJNICE:

- instaluje se před obloukem
- zachovává koeficient tření (0,35)
- snižuje velikost bočních sil
- snižuje hlučnost

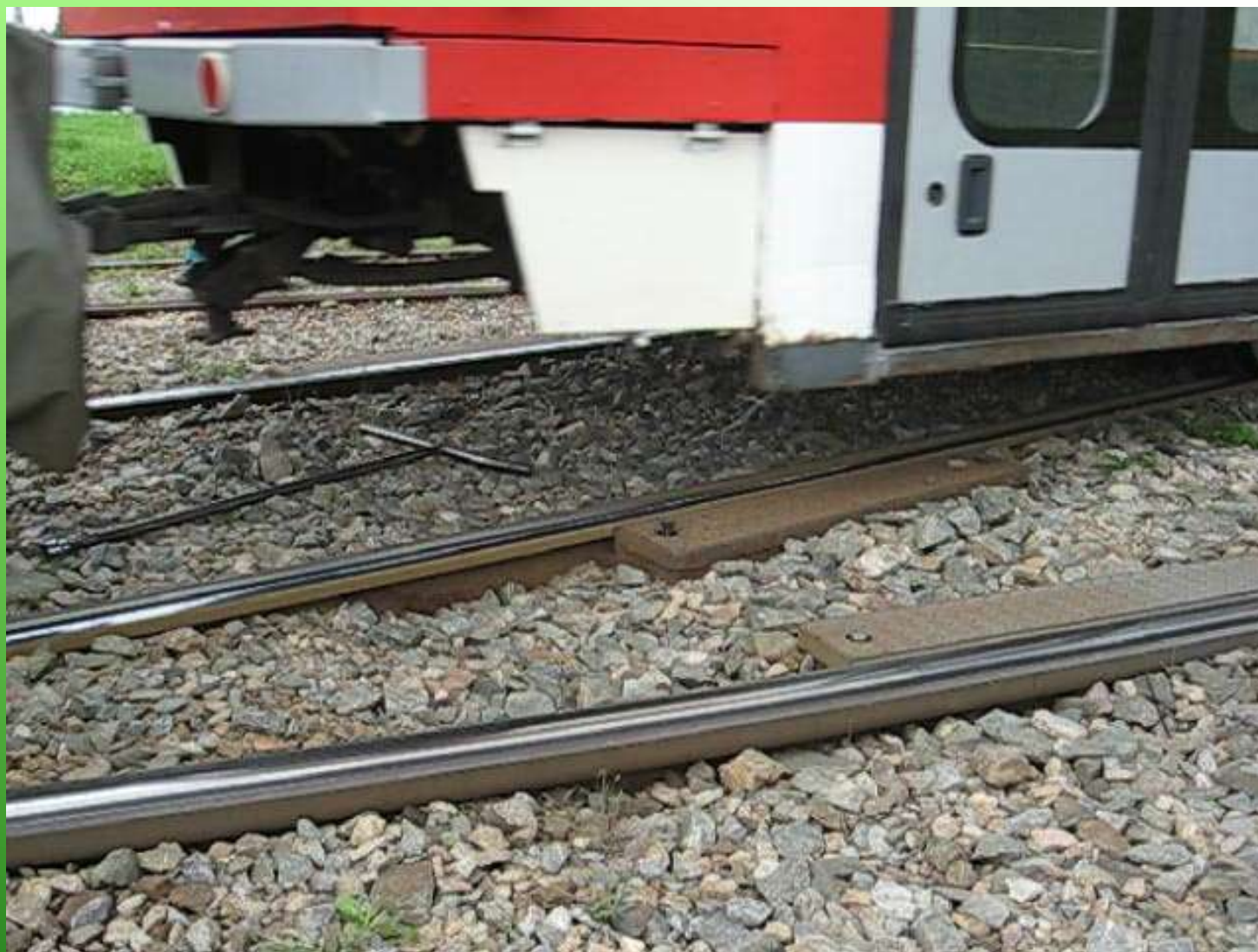


SYSTEM („Protector TOR“) PRO APLIKACI TEKUTÉHO MODIFIKÁTORU TŘENÍ (Keltrack®) NA TEMENO HLAVY KOLEJNICE:

- Milano_18 (I)
- Brno_1 (CZ)



DŮVOD INSTALACE (Brno_1)...



Brno_1 – INSTALAČNÍ KONTAJNER („Protector TOR“):



Brno_1 – NAPĀJENÍ („Protector TOR“) :



Brno_1 – ŘÍDÍCÍ JEDNOTKA, ČERPADLO A AKUMULÁTOR (Protector TOR“):



Brno_1 – MÍSTO APLIKACE MODIFIKÁTORU TŘENÍ NA
TEMENO HLAVY KOLEJNICE PŘED PRŮJEZDEM TRAMVAJE :



Brno_1 – MÍSTO APLIKACE MODIFIKÁTORU TŘENÍ NA
TEMENO HLAVY KOLEJNICE PO PRŮJEZDECH TRAMVAJE :



Brno_1

VÝSLEDEK („Protector TOR“) po ročním zkušebním provozu:

Hydraulika:

- až na spojení hadiček s otvory v kolejnici v pořádku

Napájení:

- velikost FVP dostatečná, ochrana proti vandalům se osvědčila
- životnost akumulátoru 15 měsíců

Řídící jednotka:

- neumožňuje jiná individuální nastavení než velikost a četnost dávky
- 1x bylo nutno resetovat při „zamrznutí“

Modifikátor tření Kletrack®:

- použitelnost do nejnižší teploty –10 C (je na vodní bázi)

DOSAŽENO SNÍŽENÍ HLUČNOSTI 3-5 dB(A)

DŮVODY INOVACE STACIONÁRNÍHO APLIKÁTORU („Protector TOR“) A VÝVOJ „KATEM“ :

- požadavky zákazníka na flexibilnější ŘS
- snížení pořizovací ceny
- senzory „na přání“
- zajištění optimální dávky tekutého modifikátoru

**PŘÍKLADY NĚKTERÝCH STACIONÁRNÍCH MAZAČŮ
POJÍŽDĚNÉ HRANY KOLEJNICE S „BIOLOGICKY
ODBOURATELNÝMI“ PLASTICKÝMI MAZIVY :**



SYSTEM („KATEM“) PRO APLIKACI TEKUTÉHO MODIFIKÁTORU TŘENÍ (Keltrack®) NA TEMENO HLAVY KOLEJNICE :

- Brno_2 (CZ)



Brno_2 – INSTALAČNÍ KONTAJNER („KATEM“)

- detail detektoru deště a průjezdu vozidla



Brno_2 – ROZVADĚČ, ČERPADLO A ZÁSObNÍK :

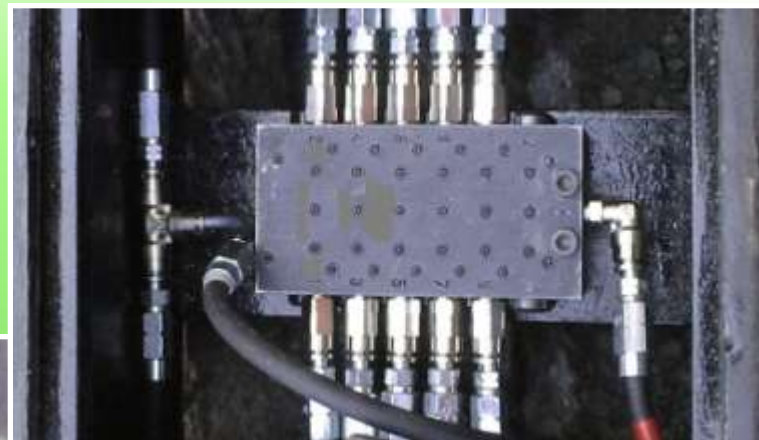


Brno_2 – ŘÍDÍCÍ JEDNOTKA S KOMUNIKAČNÍM MODULEM „GSM“ :



Brno_2 – ZAJIŠTĚNÍ ROVNOMĚRNÉHO DÁVKOVÁNÍ MODIFIKÁTORU TŘENÍ

NA TEMENO HLAVY KOLEJNICE:



Brno_2 – VÝSLEDEK :

- instalace systému v 10/2011
- zkušební provoz probíhá

**Děkuji Vám za
pozornost!**