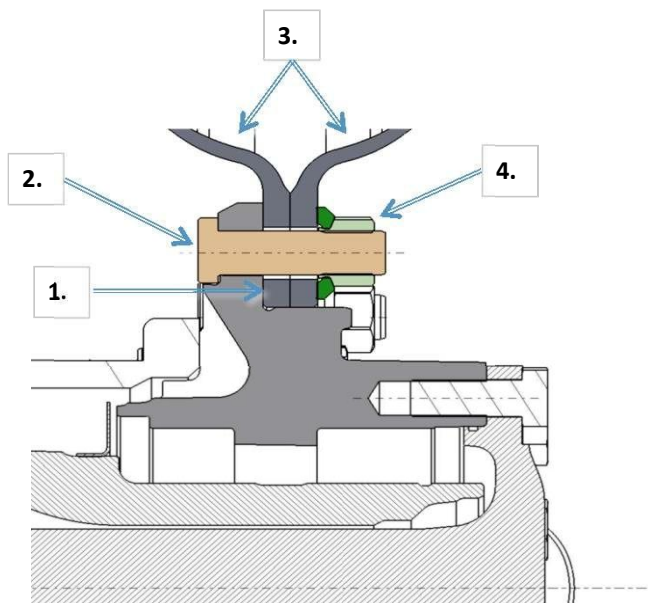


VDV

Doporučení k montáži kol

Vytvořeno ve spolupráci: EvoBus GmbH, MAN Truck&Bus, Solaris, VDV-Ausschuss für Kraftfahrwesen, VDV-UA Schäden a ZF Passau



Obecně platí: Při montáži kol používejte pouze ty dílce, které byly schváleny výrobcem!

1. Dosedací plochy na náboji

Cíl
Styčné plochy musí být čisté a bez maziv, musí být odstraněny příp. zbytky barev, resp. zbytky nátěrů.

Upozornění
Uvolněná rez musí být odstraněna.

2. Čepy kol

Cíl
Obecně platí, nutnost provedení vizuální kontroly závitů na příp. poškození.

Upozornění
Při instalaci disku (ráfku), nesmí dojít k poškození čepů kol.

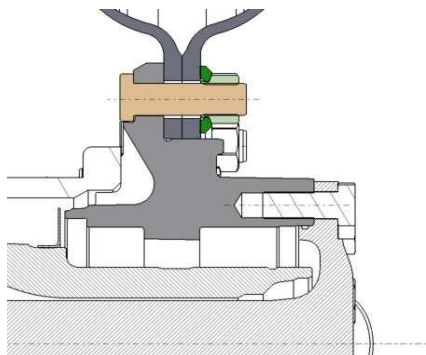
Šrouby musí být bez olejů, mastnot a bez tření snižujících přípravků.

Při montáži mohou být použity montážní objímky/pouzdra nebo jiné montážní pomůcky.

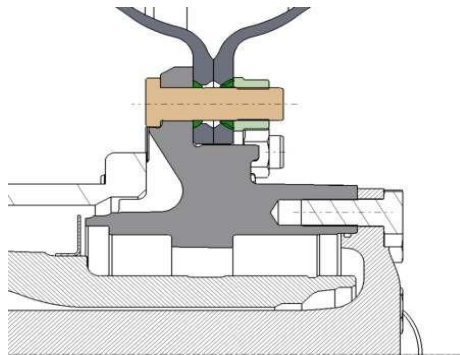
Šrouby kol musí mít při montáži max teplotu rukou.

3. Disk kola (ráfek)

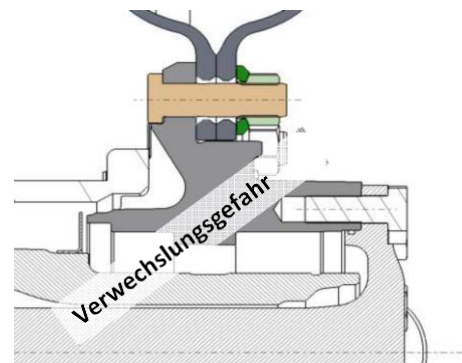
Cíl	Upozornění
Dosedací plochy disků kol musí být zbavené veškerých nečistot a rzi Vypoukliny a zakřivení na discích kol jsou nepřijatelné!	U zdvojených pneumatik použijte vždy dvojici totožných disků (např. skládací disk se skládacím diskem, disk s centrálním otvorem uzpůsobeným pro nákrůžek hlavy s diskem s centrálním otvorem uzpůsobeným pro nákrůžek hlavy). Centrování pomocí šroubů se doporučuje provést vždy, když je k dispozici disk se zahloubením. Pouze tak lze zajistit, že nedojde k žádné záměně. Disk kola by se měl stáhnout z provozu, pokud není více viditelné nebo čitelné označení výrobce s technickými údaji. Totéž platí i pro závažné poškození dosedací plochy disků kol (koroze).
Montážní otvory disků je třeba v případě použití kulových šroubů pravidelně kontrolovat, resp. měřit, zda se nerozšířily. V případě roztažení otvorů je třeba disky kol vyměnit.	Nedoporučuje se žádné smíšené centrování disků kol, následkem čeho může být snadné splést si utahovací moment. Je nutné vždy používat díly určené pro daný typ centrování



Středové centrování



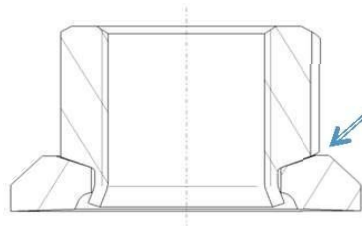
Centrování přes šrouby kol



Smíšené centrování

NEPOUŽÍVAT - NEBEZPEČÍ ZÁMĚNY !!!!

4. Matice kola



1 Kapka oleje mezi maticí kola a přítlačnou podložkou

Cíl	Upozornění
<p>Matice musí v každém případě odpovídat typu disku kola a centrování (hliník / ocelový ráfek).</p> <p>Pohyb mezi maticí a přítlačnou podložkou, musí být kontrolován, a, pokud je to nutné, může být zajištěn lehkým namazáním (1 kapka oleje).</p> <p>Jestliže nejsou dostatečná tato opatření, musí být matice kola vyměněna. Matice kol smějí mít při montáži maximálně teplotu rukou.</p>	<p>Životnost matice kola nemusí odpovídat životnosti vozidla!</p> <p>Obecně platí, nutnost provádění namátkové vizuální kontroly závitů na poškození a korozi.</p> <p>Poškozené matice kol je nutno nahradit novými (např. při poškozené přítlačné podložce).</p> <p>Antiseizní spreje nesmí být používány!</p>

5. Utahování šroubových spojů

Cíl	Upozornění
<p>Nasazení matic kol a našroubování 3 závitů provést ručně. (použití jakéhokoliv strojového šroubováku není dovoleno.)</p> <p>Nasazení matic kol (doporučen max. utahovací moment pro předutažení 100-200 Nm).</p> <p>Dotažení rukou křížem momentovým klíčem na 600 Nm při středovém centrování a na 450 Nm při centrování přes šrouby kol.</p>	<p>Točivý moment ve strojovém šroubováku může být významně ovlivněn nebo pozměněn přívodem stlačeného vzduchu.</p> <p>Zde je vhodné instalovat uzamykatelný redukční ventil.</p> <p>Při použití pneumatických rázových utahováků musí být u nastavení výkonu správně vybraná jeho nastavitelná úroveň,</p> <p>Případné vyšší úrovně výkonu by měly být zablokovány, aby nemohlo dojít k záměně a aplikaci příliš vysokého točivého momentu.</p> <p>Používejte pouze nástroje, které zajišťují přesné dodržení točivého momentu. (Doporučuje se max. odchylka +/- 8%)</p>

6. Dotahování kol

Cíl	Upozornění
Po 50 až 150 km následuje 1x provedení dotažení do kříže: 600 Nm pro středové centrování 450 Nm pro centrování přes šrouby kol	V případě, že je nutno na předepsaný utahovací moment dotáhnout matice kol o více než 10 stupňů, je třeba dotažení znovu zkontrolovat po dalších 50 - 150 km. Při situaci obnovené potřeby dotažení kol by se měl zkontrolovat celý šroubový spoj. Zvláštní pozornost musí být věnována příp. plastické deformaci komponentů. Používejte pouze nástroje, které zajišťují přesný soulad s předepsaným utahovacím momentem. (Doporučena max. odchylka +/- 8%).

7. Pojistné systémy

Úkol	Upozornění
Pojistné systémy proti povolení závitového spoje nemají žádné schválení výrobce.	Pojistné systémy nenahrazují pečlivou instalaci a pravidelné kontroly. Mohou <u>případně</u> i bránit provádění optické poprovozní kontroly.

8. Ostatní

Toto doporučení se nevztahuje na aktualizace zúčastněných společností. Odpovídá stavu techniky v době svého vydání!